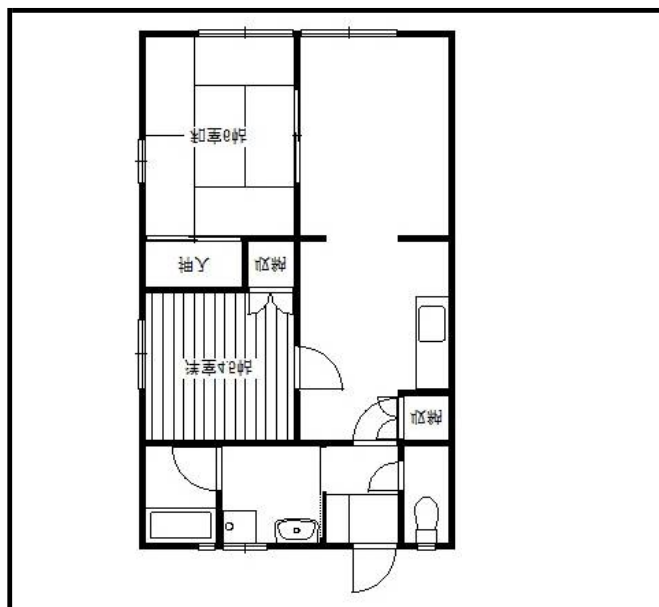


住 所	足利市八幡町1-15-B	名 称	大川借家	
家 賃	49,000円	間 取 り	2LDK 12+和6+洋4.5	面 積 54.65㎡
共 益 費	—	構 造・階 層	木造平屋建	総 戸 数 1戸
駐 車 料	1台可	築 年 月	平成 11年 12月完成	
敷 金	—	最 寄 駅	東武線 足利市駅より徒歩14分	
そ の 他	保証会社要加入	設 備	浴 室 : 独立 暖 房 : 無	
仲 介 料	26,950円		ガ ス : 都市ガス 物 置 : 無	
火災保険	要加入(指定会社無し)		給 湯 : ガス 灯 油タンク : 無	
			照 明 : 有 エレベータ : 無	
			エアコン : 1台 B Sアンテナ : 無	
			洗 面 台 : 有 ペ ッ ト : 不可	
			シャワー : 有 ピ ア ノ : 不可	
			飲 料 水 : 公 営 インターネット : 無	
			ト イ レ : 水洗	



### ★オススメポイント★

ゆったりLDK、借家構造です  
ショッピングセンター等アクセス良し



お問い合わせは

**エルミタ有限公司**

TEL:0284-44-2251

FAX:0284-42-3010

URL: [www.watv.ne.jp/~ermita](http://www.watv.ne.jp/~ermita)

栃木県知事 (6) 第3820号